

Renseignements

Tout savoir sur le réseau BreizhGo (ex Penn ar Bed)

 **02 98 90 88 89**

Du lundi au samedi : 6h50 - 19h15
 Dimanche/férié toute l'année (hors juillet / août) : 16h00 - 19h45
 Dimanche/férié juillet et août : Quimper 10h00 - 13h45 et 14h30 - 19h15 / Brest 9h15 - 11h15 et 13h00 - 19h30

Lieux de vente

- CAT Transdev
10, rue Jules Verne - Z.I. de l'Hippodrome - 29000 QUIMPER
- Gare routière de Quimper
2, place Louis Armand - 29000 QUIMPER
- CAT Transdev
Rue Yves Guyader - Z.A. La Boissière - 29600 MORLAIX
- Maison du Tourisme Baie de Morlaix
10 Place du Général de Gaule - 29600 MORLAIX

Retrouvez l'ensemble des tarifs sur le site www.breizhgo.bzh

Informations

Comment lire une fiche horaire :
 - Vérifier le sens de la ligne : lecture de haut en bas : origine vers destination.
 - Les départs sont classés de gauche à droite du plus tôt au plus tard.
 - Rechercher votre point de départ et l'horaire qui vous convient.
 - Vérifier les jours de circulation*.

*** Légende des jours de circulation :**
 L : Lundi ; M : Mardi ; Me : Mercredi ; J : Jeudi ; V : Vendredi ; S : Samedi ; D : Dimanche ;
 F : Férié
 - Vérifier s'il y a un ou des renvoi (s) à consulter pour l'horaire que vous avez sélectionné.
 - Les aléas de la circulation peuvent entraîner des retards. Merci d'en tenir compte pour choisir votre horaire de circulation, notamment en cas de correspondance avec un départ SNCF ou d'un car du réseau BreizhGo (ex Penn ar Bed).

Avant de prendre l'autocar :
 - Être présent à l'arrêt cinq minutes avant l'horaire de passage annoncé.
 - Préparer votre titre de transport ou votre monnaie si vous achetez votre ticket au conducteur (merci de faire l'appoint).
 - Vérifier la destination indiquée sur le véhicule.
 - Faire signe au conducteur.

Bon à savoir :
 - Le port de la ceinture de sécurité est obligatoire (sous peine d'une amende de 135 €).
 - Le transporteur dégage toute responsabilité en cas de perte ou de vol de bagages.
 - Animaux : sont acceptés les animaux de petite taille voyageant dans un contenant correctement fermé (sac, panier...).
 - Les vélos peuvent être embarqués en soute sous réserve d'un espace suffisant et aux risques et périls de leur propriétaire.
 - Groupe : Pour les groupes de plus de 10 personnes, renseignements et réservation auprès du transporteur au plus tard la veille de votre déplacement.
 - Abonnez-vous ! Votre employeur finance 50% de votre abonnement !

Quimper - Morlaix - Roscoff

| Jours de circulation | LMMe JVSD/F | LMMe JVS |
|------------------------------------|----------------|--------------|
| QUIMPER, Gare Routière SNCF | 12:30 | |
| BRIEC, Bourg* | 12:50 | |
| PLEYBEN, Pont Coblant | 13:05 | |
| PLEYBEN, Bourg | 13:10 | |
| BRASPARTS, Bourg | 13:25 | |
| HUELGOAT, Bourg | 13:40 | |
| BRENNILIS, Bourg ** | 13:55 | 18:55 |
| LA FEUILLEE, Bourg ** | 14:00 | 19:00 |
| PLOUENOUR MENEZ, Bourg | 14:10 | 19:10 |
| PLEYBER CHRIST, Bourg | 14:20 | 19:20 |
| MORLAIX, Gare SNCF (1) | 14:30 | 19:30 |
| ROSCOFF, Ferry | 15:00 | |
| ROSCOFF, Quai d'Auxerre | 15:05 | |

 Service accessible aux personnes à mobilité réduite. ATTENTION pour les personnes en fauteuil, RÉSERVATION impérative au 02 98 90 88 89 la veille avant 17h00 ou le vendredi avant 17h00 pour les services du dimanche et du lundi

1 : Pour les correspondances avec le réseau LinéoTim, consulter <https://www.lineotim.com>
 * La descente n'est pas possible entre Quimper, Gare Routière SNCF et Briec, Bourg
 ** Transport à la demande : service assuré sur réservation téléphonique au 02 98 90 88 89 au plus tard la veille avant 17h00 et le vendredi pour les services du dimanche et du lundi



 Le réseau de transport public 100 % Bretagne

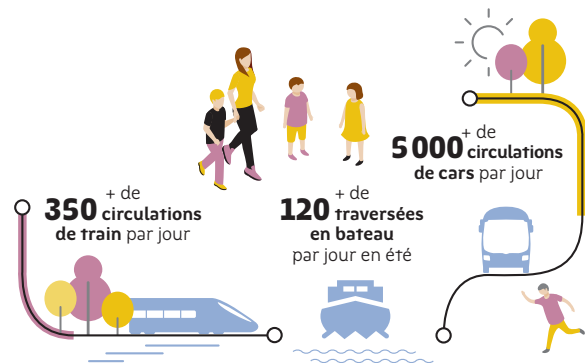
Été 2020
**Roscoff
 Morlaix
 Quimper**



Horaires valables du 6 juillet au 31 août 2020
 (sous réserve de modification du calendrier de l'Education Nationale)
<http://www.breizhgo.bzh>



Organisatrice du transport ferroviaire (TER), routier interurbain et scolaire (hors agglomérations) et des liaisons maritimes vers les îles, la Région a choisi d'appeler son grand réseau de mobilité BreizhGo.



Comment lire une fiche horaire :

- Vérifier le sens de la ligne : lecture de haut en bas : origine vers destination.
- Les départs sont classés de gauche à droite du plus tôt au plus tard.
- Rechercher votre point de départ et l'horaire qui vous conviennent.
- Vérifier les jours de circulation*.

* Légende des jours de circulation :

L : Lundi ; M : Mardi ; Me : Mercredi ; J : Jeudi ; V : Vendredi ; S : Samedi ; D : Dimanche ; F : Férié

- Vérifier s'il y a un ou des renvoi (s) à consulter pour l'horaire que vous avez sélectionné.
- Les aléas de la circulation peuvent entraîner des retards. Merci d'en tenir compte pour choisir votre horaire de circulation, notamment en cas de correspondance avec un départ SNCF ou d'un car du réseau BreizhGo (ex Penn ar Bed).

Avant de prendre l'autocar :

- Être présent à l'arrêt cinq minutes avant l'horaire de passage annoncé.
- Préparer votre titre de transport ou votre monnaie si vous achetez votre ticket au conducteur (merci de faire l'appoint).
- Vérifier la destination indiquée sur le véhicule.
- Faire signe au conducteur.

Bon à savoir :

- Le port de la ceinture de sécurité est obligatoire (sous peine d'une amende de 135 €).
- Le transporteur dégage toute responsabilité en cas de perte ou de vol de bagages.
- Animaux : sont acceptés les animaux de petite taille voyageant dans un contenant correctement fermé (sac, panier...).
- Les vélos peuvent être embarqués en soute sous réserve d'un espace suffisant et aux risques et périls de leur propriétaire.
- Groupe : Pour les groupes de plus de 10 personnes, renseignements et réservation auprès du transporteur au plus tard la veille de votre déplacement.
- Abonnez-vous ! Votre employeur finance 50% de votre abonnement !

| Jours de circulation | LMM | | LMM | | LMM | |
|----------------------------|----------|-----|----------|----------|----------|--|
| | JVS | D/F | JVS | JV | S | |
| Renvois à consulter | 1 | | 1 | 1 | 1 | |

| | | | | | | | |
|------------------------------------|-----|--------------|--------------|-----|--------------|--------------|--------------|
| ROSCOFF, Ferry | L29 | 07:40 | I | L29 | 10:50 | 17:15 | 17:20 |
| MORLAIX, Gare SNCF (2) | L29 | 08:30 | 09:00 | L29 | 11:30 | 18:00 | 18:05 |
| PLEYBER CHRIST, Bourg | | 08:55 | 09:20 | | 12:05 | 18:20 | 18:25 |
| PLOUNEOUR MENEZ, Bourg | | 09:05 | 09:30 | | 12:15 | 18:30 | 18:35 |
| LA FEUILLEE, Bourg** | | 09:15 | 09:40 | | 12:25 | 18:40 | 18:45 |
| BRENNILIS, Bourg** | TAD | 09:20 | 09:45 | | 12:30 | 18:45 | 18:50 |
| HUELGOAT, Bourg | | 09:35 | 10:00 | | | | |
| BRASPARTS, Bourg | | 09:50 | 10:15 | | | | |
| PLEYBEN, Bourg | | 10:05 | 10:30 | | | | |
| PLEYBEN, Pont Coblant | | 10:10 | 10:35 | | | | |
| BRIEC, Bourg* | | 10:25 | 10:50 | | | | |
| QUIMPER, Gare routière SNCF | | 10:45 | 11:10 | | | | |

 Service accessible aux personnes à mobilité réduite. ATTENTION pour les personnes en fauteuil, RÉSERVATION impérative au 02 98 90 88 89 la veille avant 17h00 ou le vendredi avant 17h00 pour les services du dimanche et du lundi

1 : A Roscoff, prendre la ligne 29, puis correspondance avec la ligne 60 à la gare de Morlaix.
 2 : Pour les correspondances avec le réseau LinéoTim, consulter <https://www.lineotim.com>
 * La montée n'est pas possible à partir de Briec bourg jusqu'à Quimper, Gare routière SNCF
 ** Transport à la demande : service assuré sur réservation téléphonique au 02 98 90 88 89 au plus tard la veille avant 17h00 et le vendredi pour les services du dimanche et du lundi

- ROSCOFF, Ferry
- MORLAIX, Gare SNCF
- PLEYBER CHRIST, Bourg
- PLOUNEOUR MENEZ, Bourg
- LA FEUILLEE, Bourg** (TAD)
- BRENNILIS, Bourg** (TAD)
- HUELGOAT, Bourg
- BRASPARTS, Bourg
- PLEYBEN, Bourg
- PLEYBEN, Pont Coblant
- BRIEC, Bourg
- QUIMPER, Gare Routière SNCF

Renseignements SNCF : 36 35 (0,40 €/min).

Des services complémentaires de transport à la demande sur réservation existent sur certaines parties du territoire départemental. Renseignements sur www.breizhgo.bzh ou appel au 02 98 90 88 89.

Contact TER BREIZHGO

0 800 880 562

Du lundi au vendredi de 6h15 à 20h, le samedi de 9h à 16h, et le dimanche/fêtes de 13h à 20h

Facebook TER BreizhGo via Messenger