

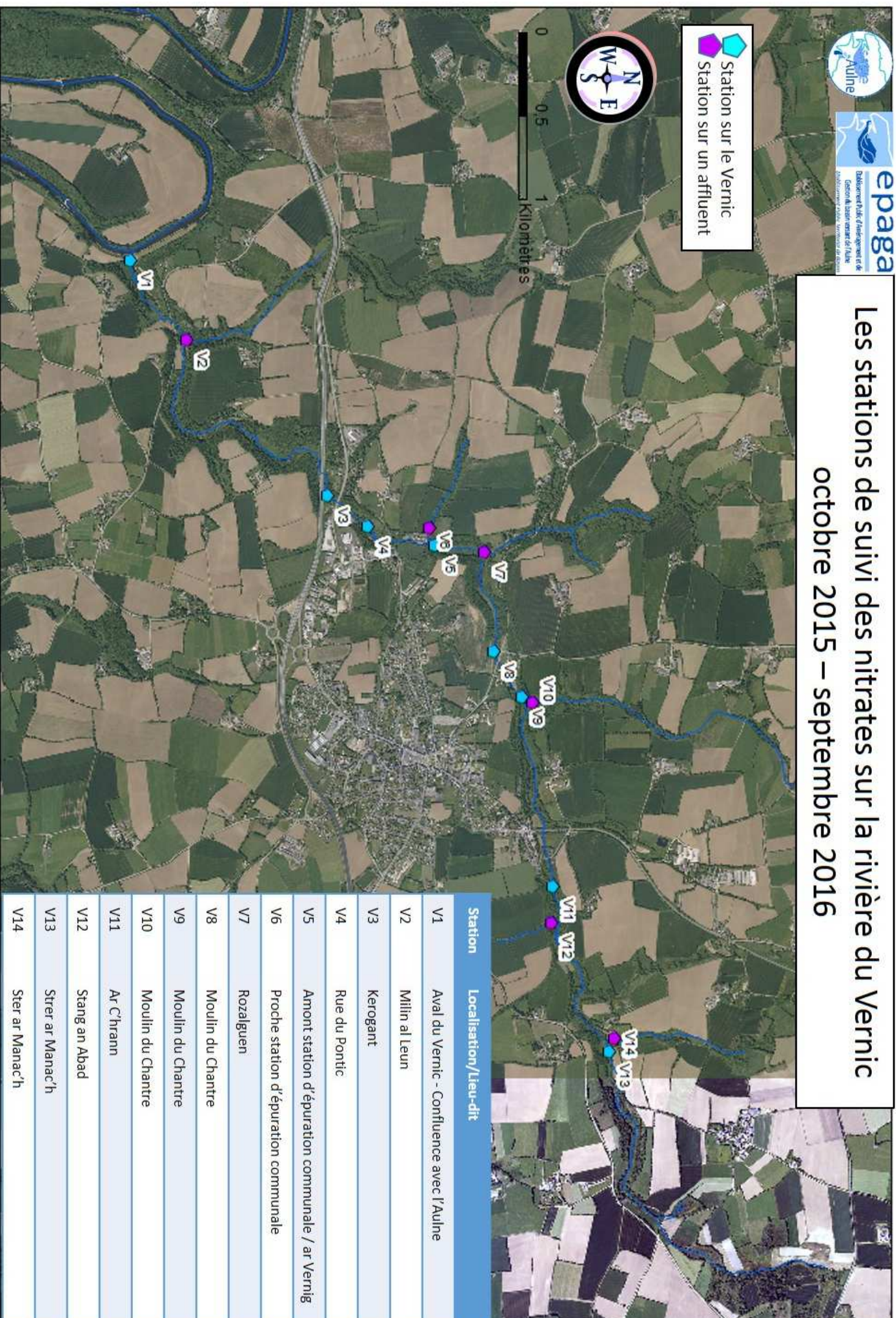


Les stations de suivi des nitrates sur la rivière du Vernic octobre 2015 – septembre 2016

Station sur le Vernic
Station sur un affluent



0 0.5 1
Kilomètres



| Station | Localisation/Lieu-dit |
|---------|---|
| V1 | Aval du Vernic - Confluence avec l'Aulne |
| V2 | Milin al Leun |
| V3 | Kerogant |
| V4 | Rue du Pontic |
| V5 | Amont station d'épuration communale / ar Vernig |
| V6 | Proche station d'épuration communale |
| V7 | Rozalguen |
| V8 | Moulin du Chantre |
| V9 | Moulin du Chantre |
| V10 | Moulin du Chantre |
| V11 | Ar C'hrann |
| V12 | Stang an Abad |
| V13 | Strer ar Manac'h |
| V14 | Ster ar Manac'h |